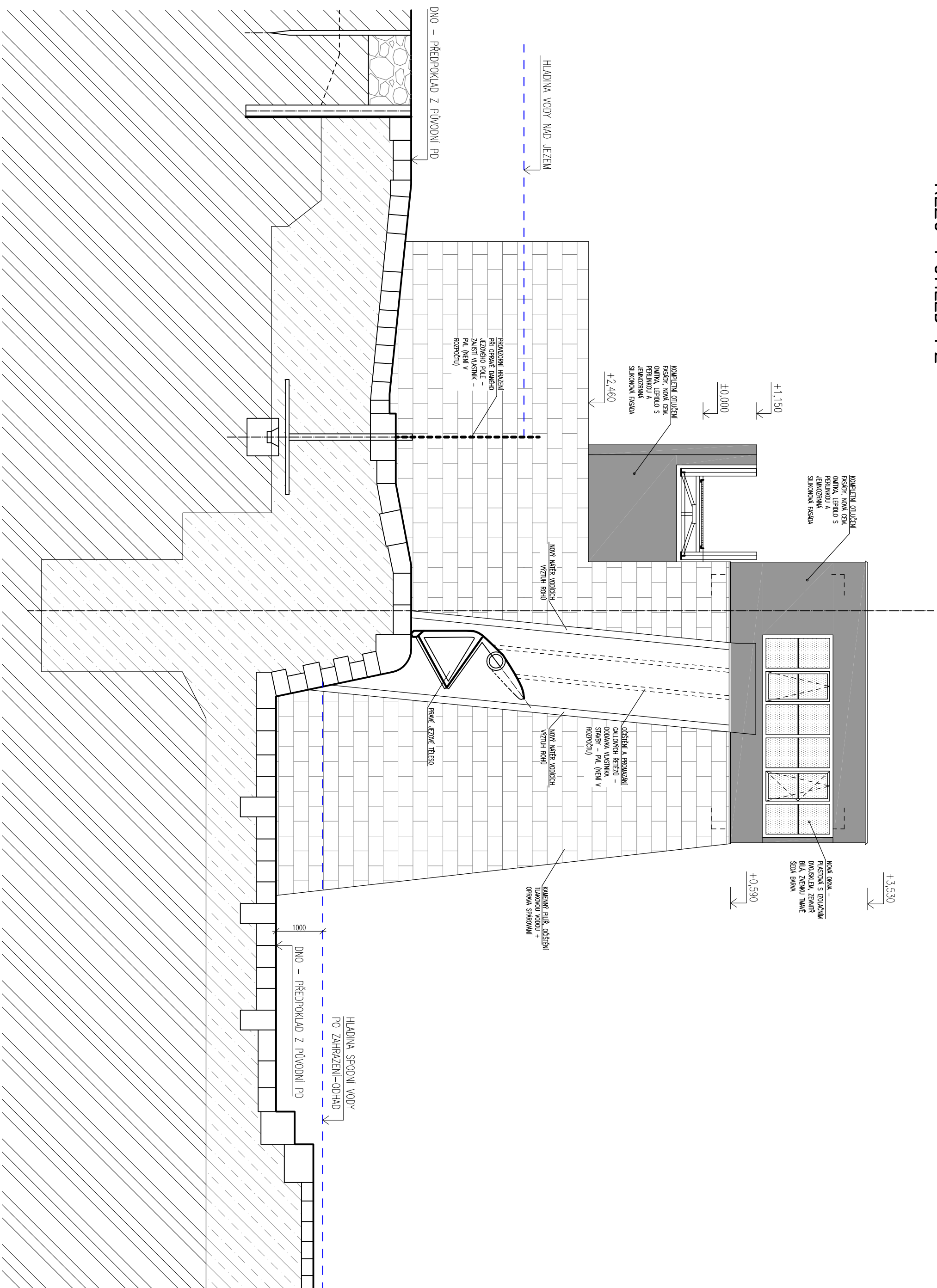
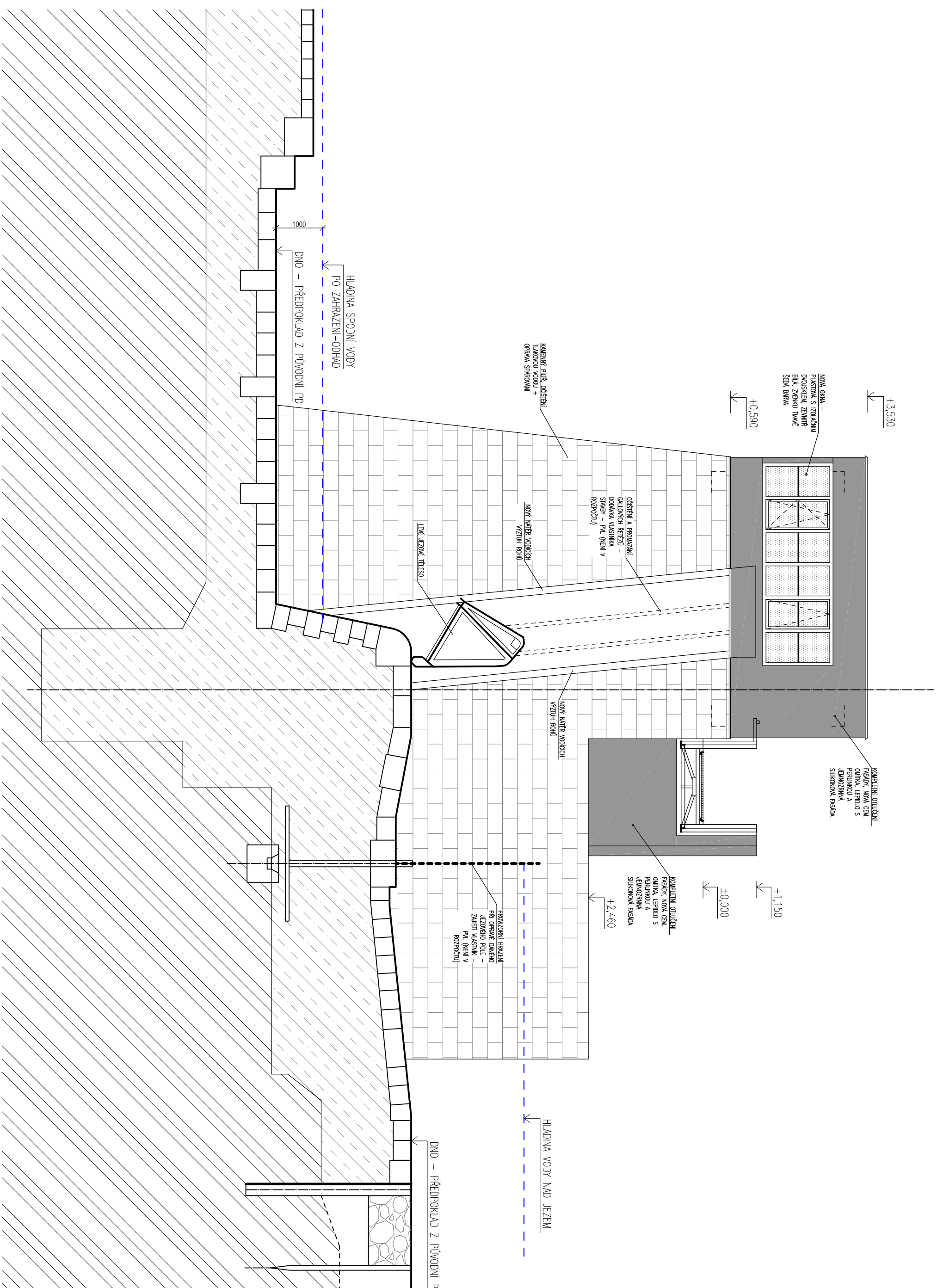


## ŘEZO-POHLED P2

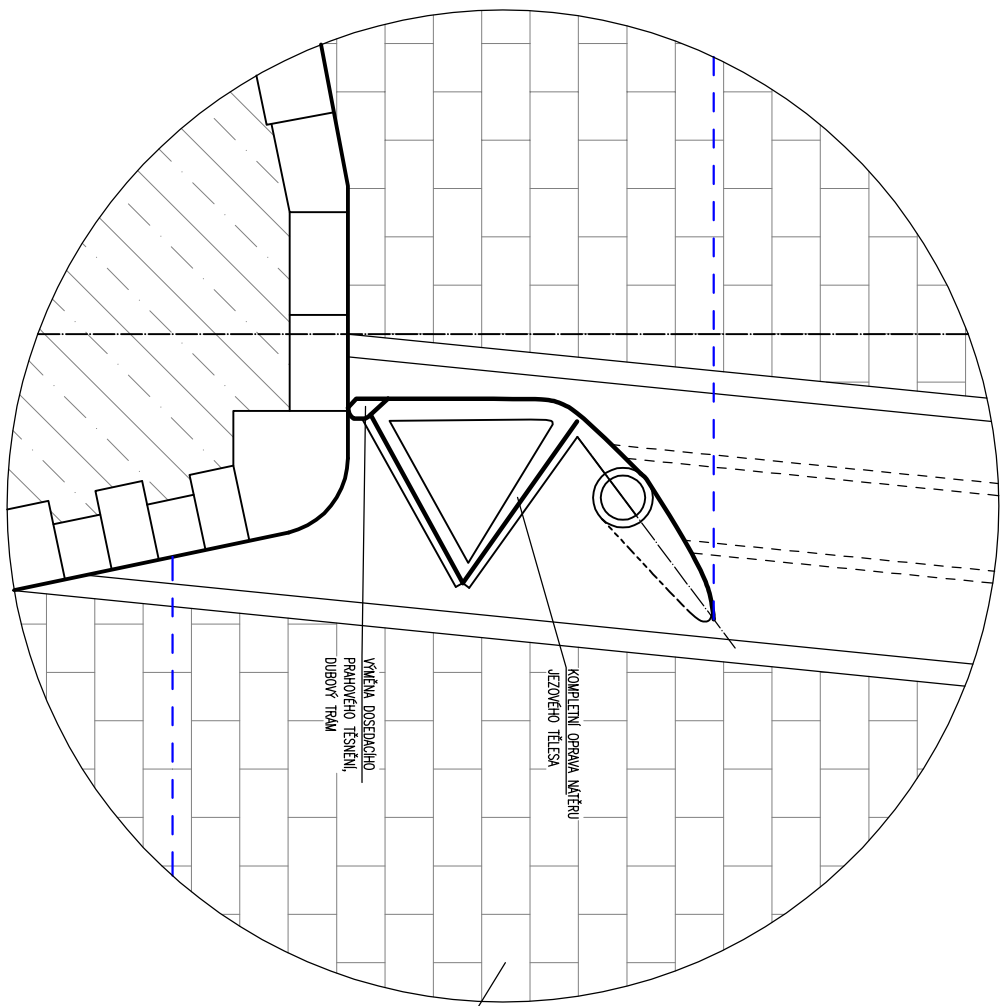


# ŘEZO-POHLED P1



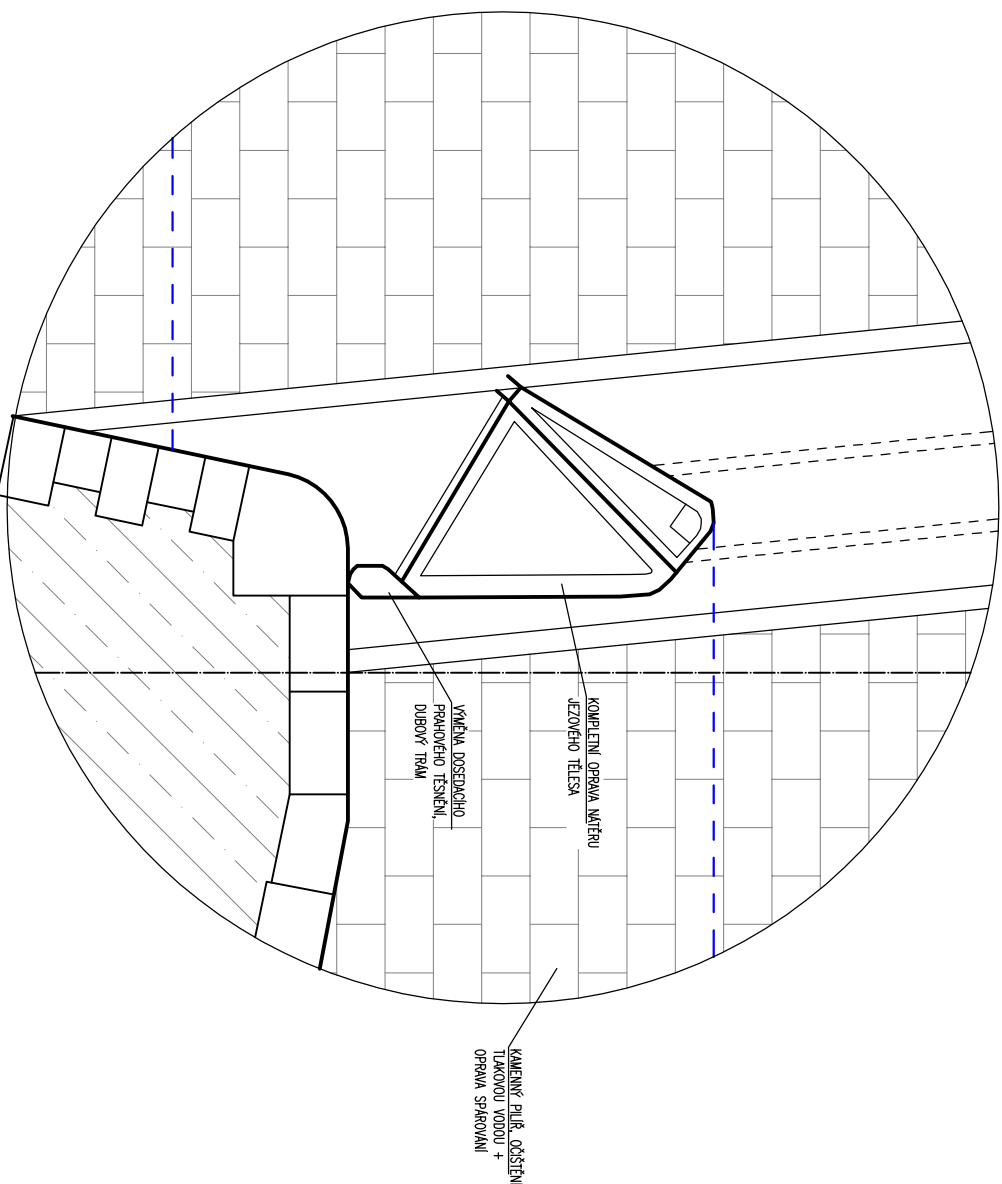
## DETAIL PRAVÉHO JEZOVÉHO TĚLESA

M 1:50



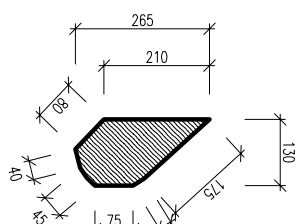
### DETAIL LEVÉHO JEZOVÉHO TĚLESA

M 1:50



### DETAIL VODOROVNÉHO DUBOVÉHO PRAHOVÉHO TĚSNĚNÍ

M 1:10



POZNÁMKY:

- V RÁMCI STAVEBNÍCH OPRAV BUDOU NAHRAZENÝ VŠECHNY DOSEDACÍ VODODROVNĚ I SMÍSLE TĚSNIC

- PROFIL TRAMU JE POUZE ORIENTAČNÍ PŘEDPOKLAD A JE NUTNÉ VYROBIT NOVÝ TĚSNICI TRAM PŘESNĚ PODLE STAVAJÍCÍHO TRAMU PO JEHO ODHALENÍ

### POPIS NAVRHOVANÝCH PRACÍ:

JEZOVÉ PILÍŘE

- KAMPELINI KAMEN OKEN ZA NOVE PLYSTOVE S IZOLACIOM DVOUSKELN (BARVA BILÁ, KAMPELIN 70 1605)
- NOVE OKAZNÍ VÁLKOVÉ PRAPEČI (PRASTOJE BILÉ A VEŠIŠE TITANIZKOVÝ PLECH)
- VÝMĚNA VSTUPNÍCH DVEŘÍ DO JEZDOVŮ PLYLE, HLINIKOVÉ PLYLE, DO STÁLKOVCH OCELOVÝCH ZÁBRADL
- KAMPELINI OTULČEN VEŠÍŠI OKNŮ
- POUČENÍ NOVE ČLENITOVÉ OKNŮ NA OTULČENÝCH MÍSTECH, KAMENÝ POUČCH ZOSTANE BEZ ÚPRAV
- LEPIČO Z VÝZUČNÝCH SIH + PLYALNÍ SILIKONOVÁ JEZDOVNÁ OKNÁ - BARVA ŠEDÁ (OOSTNÍ KEM 9503)
- U NOVOU KAMENÝ ČÁSTI JEZDOVCH PLYBŮ SE PROVĚDJE MĚŘCH OČIŠTĚNÍ TLAKOVOU A OPRAVA SPRAVOVANÍ ČERNOTIVOU VAKUOU

ULOŽENÍ LÁVEK:

- VYŠOLUPANÍ BETONOVÉHO ÚLOTZENÍ – ODKRYTÍ OCELOVÉHO ÚLOTZENÍ LAMKY (V SOULASTNĚ DOBE NEMOŽNOST DILATAČE LAMKY)
- VYKONÁNÍ CEMENTOVOU MAZANINOU
- OPLECHOVÁNÍ + FÓLIE PATŘÍČOL

OPATŘENÍ NA OCELOVÝCH LÁVKÁCH:

- PROVĚDE SE JELIČI POSTUPNĚ VYHRAŠOVÁNÍ A ZJUISTĚNÍ PODKOJ HARADU, ITO SE PROVĚDE  
ODLOU ETAPACH, ABY BYLO MŮŽNÉ OCHRANIT BĚTOUJÍCÍ VLASTI VJŠDE  
- PŘED DEMONSTRACI SE OCHRANIL OUDAVCI, SROVNANÍ, KTEROU DEMONSTRANTU A OCHRANŮV MATEŘ  
PROVĚDE MATEŘ - SPOLUŽENOST PUL, SÍLA NA VLASTNÍ NAKLADU  
- PROVĚDE JAKŽ SE PROVĚDE NA MÍSTĚ SMĚBY A TO OTRYSKÁNÍ A MATERIÁLU  
- KOMPLETNÍ VYHRAŠOVÁNÍ PODKOJOSTU NA JAKŽAKŽ - PLOVNÍ PODKOJOST S TOLUŠKOU  
VĚTVY 1,5mm BILU NAHAZENOU NOVOU PODKOJOSTĚNA S TOLUŠKOU STĚNOU 30mm

POVRCHOVÁ ÚPRAVA OCELOVÝCH KONSTRUKCÍ (LÁVEK):

- OCELOVA KONSTRUKCE BODE OHRANOVANÁ PŘÍKEM NA STUPENI SO 2,5
- METALIZACE 1x ZINKOVR TL. 120µm
- MATĚR SYSTÉM JIHOVNÍ 1x ZKALOVANÝ MATĚR PENGUARD EXPRESS M10 TL. 100µm
- 1x MATĚR JOTAFASTIC 87 TL. 200µm
- 1x KROVÍ VÝSTUP NÁMĚNOVÝR 65 HS. TL. 80µm

ODSTÍN: RAL 7045 ŠEDÁ

JEZOVÁ TĚLESA A VOROVÁ PROPUST:

- PROVEDE SE KOMPLETNÍ MODERNIZACE MATERIJE VŠECH ČASTÍ OBNOV JEZOVÝCH TĚLES A VOROVÉ PROPUSTI.
- STAVAJÍCÍ JEZOVÁ TĚLESA SE OTVÝSKAJÍ A OPATŘÍ NOVÝM NÁTĚREM.

- TRYSKANI POVRCHU ZAKLADNI SA 2,5 (DIN 55 298)

- TRYSKANI POUŽITU FINÁLNÍ SA 2,5 (DIN 55 298), DRSNOS

## RZ=75

- NALIER EP, VÝSUKOSJINOV, FIZIOLOGICKÝ NEZAVADNÝ, APLIKOVANÝ ZA HORKA MIN. 1000 mikro m (NAPŘ. SÍKA PERMACOR 2807/HS – ŠEDÁ RAL 7024)

- DALE SE VYMNĚNÍ PRAHOVA DUBOVA TĚSNĚNÍ A SMYSLA DUBOVA TĚSNĚNÍ U OBOU JEZOVÝCH POLI.

Dudebprojekt, s.r.o.		Všeobecné údaje: 19/7/13, 20/11/14 a 16. apríl 2015 IČ: 4318 67 565, DIČ: SK201967625 Telefon: 777 881 744, e-mail: filip.dudeb@centrum.cz	
ZOD. PROJEKTANT	KONTROLÓVAL		
Ing. FLÍP DUDA	Ing. FLÍP DUDA		
INVESTOR	PROJEKT ELMAT, s.r.o., nám. Hviezdoslavská 311/8, 150 01 Praha 5		
STAVBA: SMABRY	K.Ú. ČESKÉ BUDĚJOVICE 7, PAR. Č. 3952		
STAV. ÚRAD	ČESKÉ BUDĚJOVICE		
NAZEV STAVBY:	STAVEBNÝ ÚPRAVY TRILČOVA JEZU NA PARC. Č. 3952, k.ú. Č.BUDĚJOVICE 7		
0358H VÝKRESU:		MÉRIČKO:	1:75
		Č. VÝKRESU:	D.1.1.8